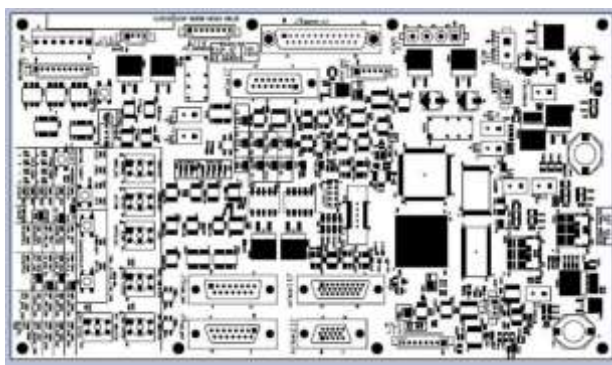


MODELO: GTCB3 BOARD ASSY

DESCRIÇÃO TÉCNICA COMPLETA: PLACA DE CIRCUITO IMPRESSO, COM COMPONENTES ELETRONICOS MONTADOS, USADA, MARCA GE, MODELO COMERCIAL ""GTCB3 BOARD ASSY (GTCB3 PLACA CONJUNTO)"" , PARA UMA TENSAO DE ALIMENTACAO DE 24 VOLTS, RESPONSÁVEL POR FORNECER INTERFACE PARA INVERSOR DE ELEVACAO E CONTRATANTE DO INVERSOR PARA FUNCIONALIDADE DE ELEVACAO, FORNECE INTERFACE PARA VALVULAS PROPORCIONAIS E VALVULA DE CORTE PARA FUNCIONALIDADE DE ELEVAÇÃO PARA BAIXO, FORNECE INTERFACE PARA ACIONAMENTO DO BERCO PARA FUNCIONALIDADE DE MOVIMENTO DO BERCO COM CONTROLE DE TORQUE, EMPREGADO EXCLUSIVAMENTE NA PRESTACAO DE SERVICOS DE ASSISTENCIA TECNICA DE BENS DE CAPITAL, PRÓPRIO PARA SER UTILIZADA NA MESA E FORNECER INTERCONEXAO ENTRE A MESA E O PORTICO DOS EQUIPAMENTOS DE TOMOGRAFIA COMPUTADORIZADA, MARCA GE MODELOS REVOLUTION DISCOVERY CT, BRIGHTSPEED POWER, OPTIMA, PARA USO MEDICO HOSPITALAR EM SAUDE HUMANA, QUE MANTENHAM A ORIGINALIDADE DO REGISTRO ANVISA DESTE EQUIPAMENTO MEDICO

MARCA: GE PRECISION HEALTHCARE LLC



Os processos de fabricação, armazenamento e distribuição deste produto seguem normas das certificações de MDSAP (*Medical Device Single Audit Program*), ISO 13485, Boas Práticas de Fabricação, entre outras.

O produto foi submetido a testes em conjunto com todos os componentes do equipamento médico, sendo comprovada sua segurança e eficácia, mantendo as características e design do projeto do equipamento e cumprindo os requisitos regulatórios abaixo:

TESTES E VALIDAÇÕES

Portaria Inmetro nº 200, de 29 de abril de 2021

Portaria Inmetro nº 384, de 18 de dezembro de 2020

GARANTIA DE SEGURANÇA E EFICÁCIA

RDC ANVISA nº 848/2024

RDC ANVISA nº 751/2022

VALIDAÇÃO DE FORNECEDORES

RDC ANVISA nº 665/2022
